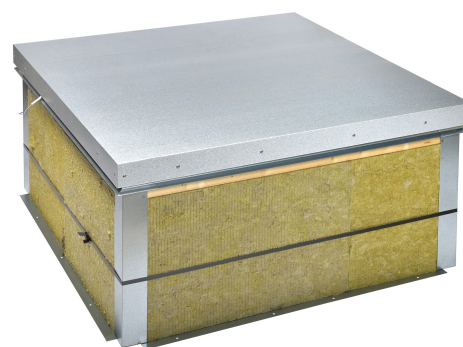


# System Svita Smoke Vent

## BRANDGASVENTILATOR

Svita Smoke Vent brandgasventilator är avsedd för utvändig montering på tak med maximal lutning 30 grader. Vid lutning över 30 grader, vänligen kontakta oss för rådgivning.

Produktdata	
Art. nr.	Flera
Kupoldimensioner (se tabell)	1000 x 1000, 1200 x 1200, 1800 x 1200, 2000 x 1000, 2400 x 1200 mm
Sarghöjd (se tabell)	250 eller 500 mm
Effektiv area (se tabell)	0,60-1,92 m <sup>2</sup>



### Beskrivning

Smoke Vent är ett system innehållande brandgasventilator, styrcentral, detektor samt kontrollpanel (tryckknapp). Smoke Vent brandgasventilator har en uppåt- gående värmeisolerat lock av aluzinkplåt. Den har en motordriven öppningsfunktion som styrs av en rökdetektor eller en temperaturgivare som öppnar vid 58°C alternativt 78°C. Motorn är på 48 V DC och integrerad i brandgas- ventilatorn. Lockets öppningsvinkel överstiger 140 grader.

Sargen finns i två höjder, 250 respektive 500 mm. Den är av galvaniserad stålplåt och är isolerad med 50 mm mineralulls- isolering. Utöver standardstorlekarna kan ventilatorerna även måttbeställas inom

intervallet 1000 x 1000 till 2400 x 1200 mm. Alla brandgasventilatorer har nedstörtningskydd som standard. Svita brandgasventilatorer är CE-märkta enligt standard SS-EN 12101-2 och uppfyller kravnivåerna i svensk standard SS 883006.

### Tillbehör

Till Smoke Vent behövs en styrcentral med säkerställd kraftkälla enligt SS EN 12101-10 som är anpassad efter hur många ventilatorer och funktioner som kopplas in i systemet. Detektorer för rök eller värme samt en eller flera tryckknappsenheter med återställnings- funktion för manuell öppning. Systemet kan kompletteras med ett paket för komfortventilation innehållande: tryckknapp för manövrering av ventilation, vind- och regngivare samt en insticksmodul för

styrning. Vid komfortventilation öppnas locket stegvis upp till 20 grader.

Bland tillbehören finns även inbrottsgaller i flera olika klasser monterade i sargen alternativt i taket beroende på klassifering. Sargmonterade galler finns både som både som fabriksmonterade och för eftermontering. Vid fabriksmontering ersätter dessa nedstörtningskyddet.

## Montering

Brandgasventilatorernas mått motsvarar håltagning i taket. Brandgasventilatorn ska placeras längs med taknocken med gångjärnssidan mot takfoten alternativt längs takfallet. Se till att det är fritt för locket att öppnas. Öppningsvinkel >140 grader. Börja med att fästa in ena långsidan. Kontrollera hörnvinklarna genom att öppna och stänga locket. Om de är ok, fäst övriga sidor och täck in med papp eller plåt. Fäst tätskiktet i regeln med spik cc 150 mm eller på likvärdigt sätt. Förstärk hörnen med formstycken av gummi. Efter att tätskikt monterats fästes medlevererade vinddeflektorer enligt instruktion. Provöppna och stäng. Anpassad intäckningsplåt finns som tillbehör.

JT-.375 AMA Hus 11.

Kil-uppbyggnad ska utföras om bredd på brandgasventilatorn överstiger 1200 mm. Detta för att undvika kvarstående vatten

på takytan. Uppdragning av tätskikt / duk ska minimum vara 200 mm över befintlig takyta och täckas med plåtbeslag som levereras med brandgasventilatorn. Plåtbeslaget ska sluta minst 50 mm från befintlig takyta.

Alla angivna mått är invändiga öppningsmått tillika håltagningsmått. Ytermåttet på

sargfoten är 160 mm större än innermåttet, t ex blir ytermåttet 1160x1160mm för storlek 1000x1000 mm. Brandgasventilatorn ska fästas med korrosionsbeständig skruv eller spik beroende på underlag. För mer information se separat monteringsanvisning.

## Tekniska data

Svita Smoke Vent brandgasventilatorer har ett vägt u-värde på 9 W/m<sup>2</sup> °C.



*Komfortpaket: Vind och regngivare, insticksmodul och tryckknappsenshet.*

Dimensioner (mm)	Sarghöjd (mm)	Vikt (kg) (brutto/netto)	Effektiv area (m <sup>2</sup> )
1000 x 1000	250	108/98	0,60
1200 x 1200		114/104	0,87
1800 x 1200		154/139	1,36
2000 x 1000		148/133	1,26
2400 x 1200		179/164	1,87
1000 x 1000	500	118/108	0,66
1200 x 1200		124/114	0,93
1800 x 1200		164/149	1,42
2000 x 1000		158/143	1,32
2400 x 1200		194/179	1,92